

ENERGY MANAGEMENT

SERVIZIO DI MONITORAGGIO DEI CONSUMI E DEI COSTI, DI AGGIORNAMENTO NORMATIVO E LEGISLATIVO, DI DIAGNOSI ENERGETICA AI SENSI DEL D.LGS 102/2014, DI PROGETTAZIONE DEL SISTEMA DI GESTIONE DELL'ENERGIA (UNI CEI EN ISO 50001:2011)



Dott. Ing. Paolo TRENTINI

- Partner e Responsabile divisione "Compliance tecnica per Medie e Grandi Imprese" del Gruppo 2G
- Esperto di "Safety, Environmental, Energy Audit"
- Esperto di Sistemi di Gestione Qualità, Sicurezza, Ambiente, Energia e Risk Management



Dott.ssa Ing. Deborah DEANGELIS

- Esperto in Gestione dell'Energia (EGE) secondo la norma di riferimento UNI CEI 11339:2009

- La valutazione dei costi energetici relativi,
- gli obblighi normativi e legislativi.

I risultati del monitoraggio permettono di **individuare anomalie di gestione e sprechi**, favorendo la definizione di priorità e opportunità degli interventi di ottimizzazione, nonché di **anticipare tempestivamente obblighi e cogenze** derivanti da aggiornamenti normativi e legislativi in campo energetico. La maggior parte delle aziende non ha risorse interne da dedicare ad attività simili, che richiedono un **costante aggiornamento** ed un **profilo tecnico** altamente specializzato.

Per questo motivo il servizio di consulenza per l'Energy Management è erogato da un **Esperto in Gestione dell'Energia (EGE)** certificato in conformità alla norma UNI CEI 11339:2009 "Gestione dell'energia. Esperti in gestione dell'energia. Requisiti generali per la qualificazione".

ATTIVITÀ EROGABILI NELL'AMBITO DEL SERVIZIO DI ENERGY MANAGEMENT

Nel settore industriale:

1. **Fatturazione energetica:** analisi delle bollette e della convenienza dei contratti in essere, analisi delle accise e della fiscalità energetica, agevolazioni e detassazioni;
2. **Finanza energetica agevolata:** analisi delle soluzioni e delle agevolazioni in essere (finanziamenti, incentivi, bandi, fondi, ecc.);
3. **Aggiornamento sulla normativa energetica** e sugli **obblighi ed opportunità** conseguenti.
4. **Consulenza tecnica:** individuazione e proposte progettuali di soluzioni tecnico-impiantistiche volte al miglioramento delle prestazioni energetiche, supporto e affiancamento all'analisi di offerte progettuali presentate da terzi;
5. Sviluppo **progetti di "metering"** conformi al D.Lgs.102/14;
6. **Analisi dei dati raccolti dai progetti di metering**, al fine di monitorare i consumi, verificare malfunzionamenti e miglioramenti, analizzare gli scostamenti rispetto alle previsioni e allo storico, monitorare la gestione della manutenzione ordinaria, realizzare analisi predittive sui consumi;
7. Supporto all'ottenimento della certificazione secondo la norma UNI CEI EN ISO 50001:2011.

LO SAPEVATE CHE ...

- L'aspetto relativo ai consumi energetici e alle modalità della loro riduzione rientra nella "comunicazione di informazioni di carattere non finanziario" secondo il D.Lgs. 254/2016 che ha recepito la DIR. 2014/95/UE?
(Questo vuol dire che dal bilancio d'esercizio 2017 c'è l'obbligo, per gli Enti di Interesse Pubblico, di presentare una dichiarazione di carattere non finanziario che include anche queste informazioni ambientali).
- L'allegato 2 del D.lgs.102/14 - criteri minimi per gli audit energetici - rende di fatto **obbligatorio il monitoraggio dei consumi per tutte le successive diagnosi energetiche a cui sono tenute le imprese obbligate?**
- In Piemonte il DGR 46-11968_2016, prevede che entro il 2020, tutti i generatori di calore installati al 24/02/2007, a servizio di impianti termici, dovranno essere adeguati ai requisiti emissivi ed energetici indicati nella Tabella B del decreto stesso?

IL SERVIZIO DI ENERGY MANAGEMENT

Per supportare le imprese ad applicare tempestivamente gli obblighi sopra citati e ad interpretarli correttamente per la propria organizzazione, il Gruppo 2G Management Consulting ha attivato un servizio di **Energy Management**.

L'**Energy Management** è un servizio che aggrega in modo sinergico, continuo e costante:

- Il monitoraggio dei consumi dei vettori energetici di un'impresa,

Nel settore terziario:

1. **Monitoraggio dei consumi elettrici e di combustibile** al fine di avere sempre sotto controllo il fabbisogno energetico dell'edificio e correggere tempestivamente eventuali consumi anomali dovuti al malfunzionamento di impianti ad esso connessi o ad errori ed inesattezze presenti nelle fatture perché non coerenti con il contratto di fornitura sottoscritto;
2. **Consulenza nella contrattualizzazione dei vettori energetici (energia elettrica e gas)**. Con il passaggio al mercato libero i prezzi della fornitura sono frutto di una contrattazione commerciale tra grossista e cliente. Una consulenza da questo punto di vista consente una adeguata rimodulazione delle previsioni di spesa, rende possibile una riduzione dei costi di sbilanciamento e distribuzione con un immediato risparmio sulle bollette oltre che la verifica costante dell'andamento delle condizioni economiche di fornitura rispetto alle dinamiche di mercato.
3. Confronto della **prestazione energetica dell'edificio** con dati di **benchmark**. Tale operazione risulta estremamente importante in quanto riesce a dare una valutazione qualitativa e oggettiva del comportamento dell'edificio analizzato rispetto al comportamento di strutture simili o a limiti indicati da normativa;
4. **Consulenza tecnica**: individuazione e proposte progettuali di soluzioni tecnico-impiantistiche realizzabili in base alle analisi svolte, supporto e affiancamento all'analisi di offerte progettuali presentate da terzi;
5. **Finanza energetica agevolata**: analisi delle soluzioni e delle agevolazioni in essere (finanziamenti, incentivi, bandi, fondi, ecc.);
6. **Aggiornamento sulla Normativa energetica e sugli obblighi ed opportunità** conseguenti;
7. Supporto all'ottenimento della **certificazione ISO 50001** (Sistema di Gestione dell'Energia);
8. Assistenza all'introduzione di **Best Practices** aziendali per il contenimento dei consumi.

■ MODALITÀ OPERATIVE DEL SERVIZIO DI ENERGY MANAGEMENT

Il servizio di **Energy Management** sarà costruito su misura partendo dalle reali esigenze dell'utente finale e prevederà in sintesi:

- La predisposizione e l'invio di un **report periodico**, tipicamente bimestrale, contenente:
 - **previsioni di consumo e di spesa**, verifica e validazione delle fatture emesse dal fornitore sulla base dei reali consumi effettuati dall'azienda e dei prezzi dei vettori energetici;
 - **analisi dei dati acquisiti dal sistema di "metering"**, analisi degli scostamenti rispetto alle previsioni e allo storico, verifica dell'evidenza di malfunzionamenti e miglioramenti.
- **Incontro bimestrale in sito** per illustrare i contenuti del report e analizzare i consumi, gli scostamenti, le anomalie e i miglioramenti raggiunti;

- **Servizio di comunicazione**, formazione e aggiornamento sulle normative energetiche in tema di obblighi ed opportunità (incentivi, agevolazioni, ecc.).



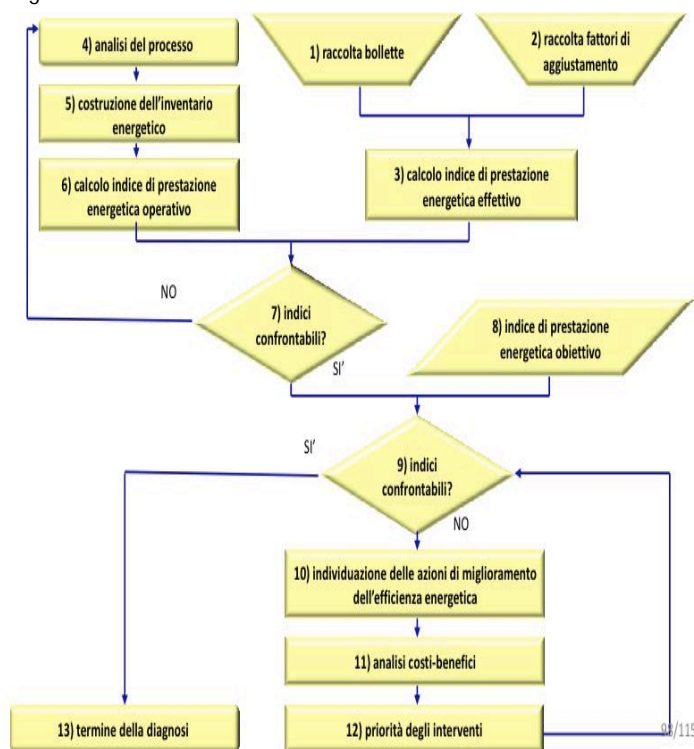
■ DIAGNOSI ENERGETICA D.Lgs.102/14 s.m.i.

Il D. Lgs. 4 luglio 2014 n. 102 di attuazione della Direttiva 2012/27/UE sull'efficienza energetica, entrato in vigore il 19 luglio 2014, introduce l'obbligo per le Grandi Imprese e le Piccole e Medie Imprese a forte consumo di energia, di effettuare un **Audit Energetico**, entro il 5 dicembre 2015 e successivamente ogni 4 anni; il prossimo è previsto per fine 2019, su base dati 2018.

Le Grandi Imprese e le Piccole e Medie Imprese a forte consumo di energia (energivore) hanno l'obbligo di eseguire l'**Audit Energetico**, su tutti i siti produttivi localizzati sul territorio nazionale. Tale obbligo non si applica alle Imprese che hanno adottato sistemi di gestione conformi alle norme ISO 50001 oppure EMAS e ISO 14001, a condizione che questi ultimi includano un audit energetico, redatto sempre secondo i requisiti stabiliti dall'Allegato 2 del decreto.

ESISTE UNA FONDAMENTALE DIFFERENZA TRA LA DIAGNOSI ENERGETICA PRESENTATA NEL 2015 DA QUELLA CHE DOVRÀ ESSERE PRESENTATA NEL 2019: ENEA NON AMMETTERÀ PIÙ DATI STIMATI, MA TUTTI I DATI DOVRANNO ESSERE MISURATI E LA BASE DATI SARÀ QUELLA DELL'ESERCIZIO 2018.

I risultati dell'Audit Energetico dovranno essere comunicati all'ENEA e all'ISPRA, che li verificheranno e ne cureranno la conservazione. In sintesi l'Audit Energetico è rappresentato dal seguente schema:



- il rispetto di tutti i requisiti cogenti in tema di energia;
- la possibilità di aderire a bandi per il finanziamento di interventi mirati all'efficienza energetica.

IL SUPPORTO DEL GRUPPO 2G

Il Gruppo 2G Management Consulting S.r.l. è una "impresa della conoscenza e di servizi innovativi" che con i suoi esperti dal 1988, progetta ed eroga interventi consulenziali e formativi per l'area direzionale e tecnica delle imprese.

Segue l'evoluzione della gestione e della tecnica ed in questo contesto le problematiche del servizio di Energy Management declinate dal punto di vista normativo e legislativo, economico e gestionale.

Questo aspetto ha determinato la necessità di costituire un team multidisciplinare in grado di affrontare questo tema con una visione sistemica.



30 ANNI DI IMPEGNO PER
LA PRODUZIONE DI CONOSCENZA
E IL MIGLIORAMENTO CONTINUO
DI SERVIZI INNOVATIVI



Per avere maggiori informazioni sul Servizio di Energy Management potete contattare il ns. Ufficio Marketing che fisserà un appuntamento con uno dei ns. Responsabili: **Sig.ra Cristina Gagliardo**
Tel. 011 505062 - Fax 011 504660
c.gagliardo@gruppo2g.com

CERTIFICAZIONE UNI CEI EN ISO 50001:2011

L'ISO 50001 è uno standard internazionale sviluppato da ISO (International Organization for Standardization) che si applica su base volontaria e che presenta una serie di caratteristiche:

- integrabilità con le norme ISO 9001, ISO 14001 e ISO 45001;
- applicabilità a tutte le organizzazioni di ogni dimensione e tipologia;
- sistema documentale "essenziale";
- richiede un impegno all'efficienza energetica attraverso una certificazione di parte terza;
- non definisce specifici livelli di performance energetica ma richiede un continuo miglioramento delle performance energetiche.

Tra gli innumerevoli vantaggi nell'applicazione e certificazione del Sistema di Gestione dell'Energia si evidenzia:

- una consapevolezza dei consumi energetici tramite una valutazione iniziale;
- l'identificazione di interventi gestionali ed operativi mirati alla riduzione dei costi legati ai consumi energetici;
- i tempi di ritorno medio/brevi degli investimenti in ambito energetico;